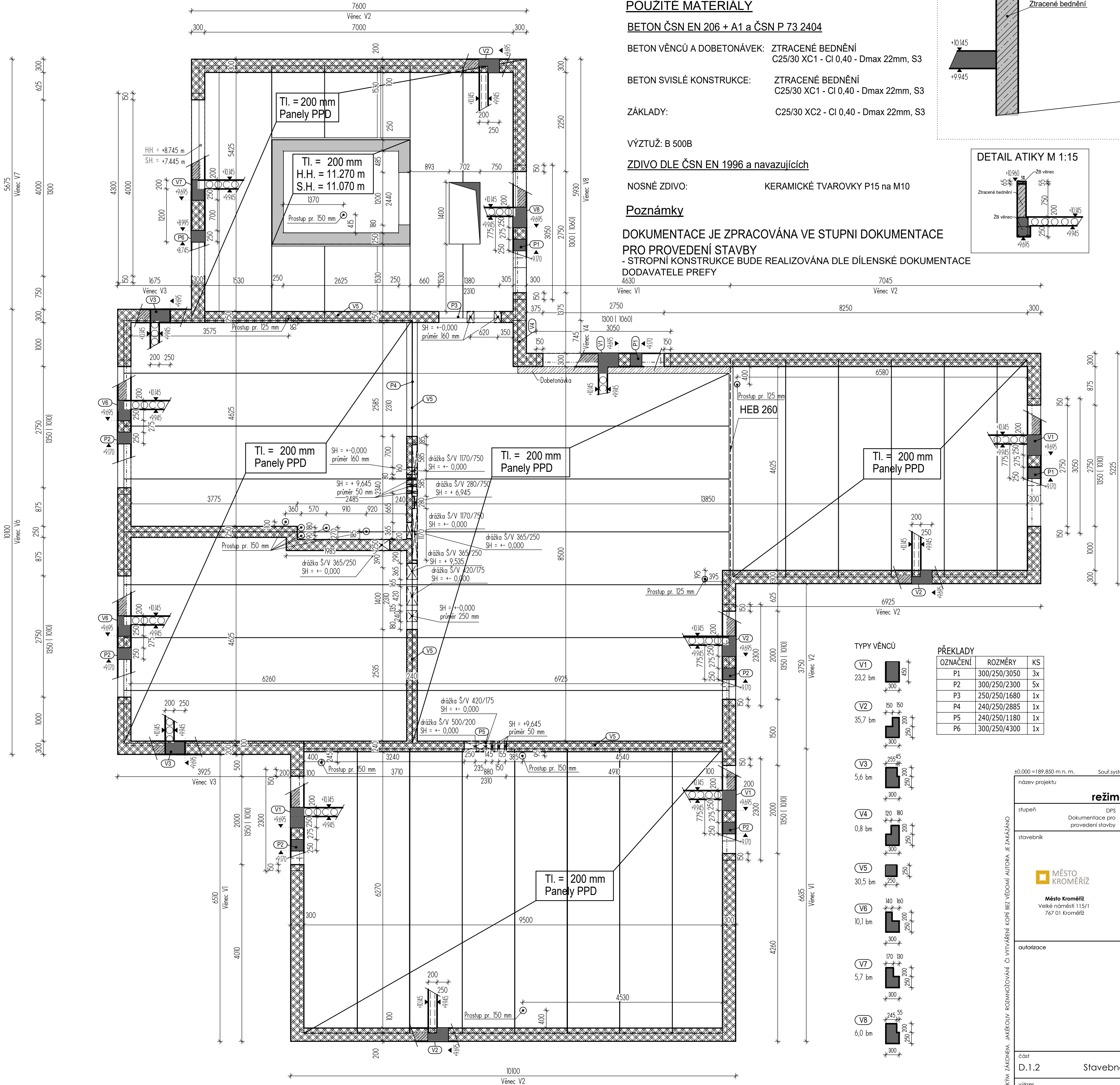


VÝKRES TVARU 3.NP



LEGENDA

- ŽELEZOBETONOVÉ STĚNY - ZTRACENÉ BEDNĚNÍ
- KERAMICKÉ ZDIVO P15 na M10
- SKLOPENÝ ŘEZ
- ŽELEZOBETONOVÁ KONSTRUKCE NAD

POUŽITÉ MATERIÁLY

BETON ČSN EN 206 + A1 a ČSN P 73 2404

- BETON VĚNCŮ A DOBETONÁVEK: ZTRACENÉ BEDNĚNÍ  
C25/30 XC1 - Cl 0,40 - Dmax 22mm, S3
- BETON SVISLÉ KONSTRUKCE: ZTRACENÉ BEDNĚNÍ  
C25/30 XC1 - Cl 0,40 - Dmax 22mm, S3
- ZÁKLADY: C25/30 XC2 - Cl 0,40 - Dmax 22mm, S3

VÝZTUŽ: B 500B

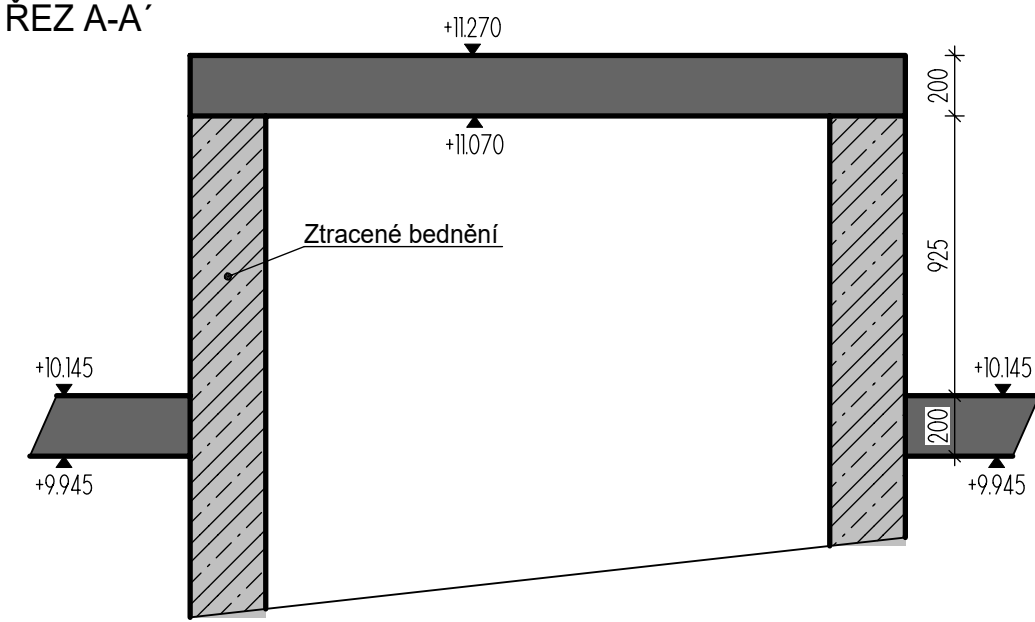
ZDIVO DLE ČSN EN 1996 a navazujících

NOSNÉ ZDIVO: KERAMICKÉ TVAROVKY P15 na M10

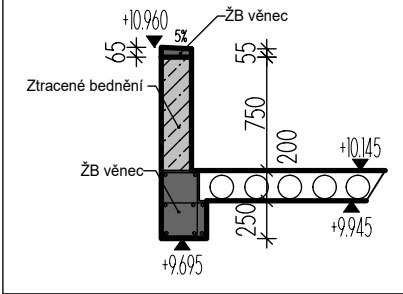
Poznámky

DOKUMENTACE JE ZPRACOVÁNA VE STUPNI DOKUMENTACE  
PRO PROVEDENÍ STAVBY  
- STROPNÍ KONSTRUKCE BUDE REALIZOVÁNA DLE DÍLENSKÉ DOKUMENTACE  
DODAVATELE PREFY

DETAIL DOJEZDU VÝTAHOVÉ ŠACHTY M 1:25



DETAIL ATIKY M 1:15



TYPY VĚNCŮ

- V1 23,2 bm
- V2 35,7 bm
- V3 5,6 bm
- V4 0,8 bm
- V5 30,5 bm
- V6 10,1 bm
- V7 5,7 bm
- V8 6,0 bm

PŘEKLADY

OZNAČENÍ	ROZMĚRY	KS
P1	300/250/3050	3x
P2	300/250/2300	5x
P3	250/250/1680	1x
P4	240/250/2885	1x
P5	240/250/1180	1x
P6	300/250/4300	1x

±0,000 = 189,850 m n. m.      Souř. systém: JTSK      Výškový systém: BpV

název projektu		Domov se zvláštním režimem Račín, Kroměříž	
stupeň	DPS Dokumentace pro provedení stavby	místo stavby	p.č. 5036 kat. území: Kroměříž [67/4834]
stavebník	 <b>MĚSTO KROMĚŘÍŽ</b>  <b>Město Kroměříž</b> Velké náměstí 115/1 767 01 Kroměříž	generální architekt    <b>ŘEZANINA &amp; BARTOŇ, s.r.o.</b> Jenikovice 111 503 46 Jenikovice	
autORIZACE		projektant části   <b>MIKŠÍK projekce s.r.o.</b> Mladých Běchovic 2, 190 11, Praha 9 Bc. A. Shapkina Ing. R. Mikšík	
část	D.1.2      Stavebně konstrukční řešení		
výkres	VÝKRES TVARU A SKLADBY 3.NP		
datum zhotovení	měřítko	SO/O	paré
10/2023	1:50	SO.01	
datum revize	číslo revize	číslo výkresu	
-	-	D.1.2.06	

DÍLO JE CHRÁNĚNO AUTORSKÝM ZÁKONEM, JAKÉKOLIV ROZMNOŽOVÁNÍ ČI VYTVÁŘENÍ KOPIÍ BEZ VĚDOMÍ AUTORA JE ZAKÁZÁNO